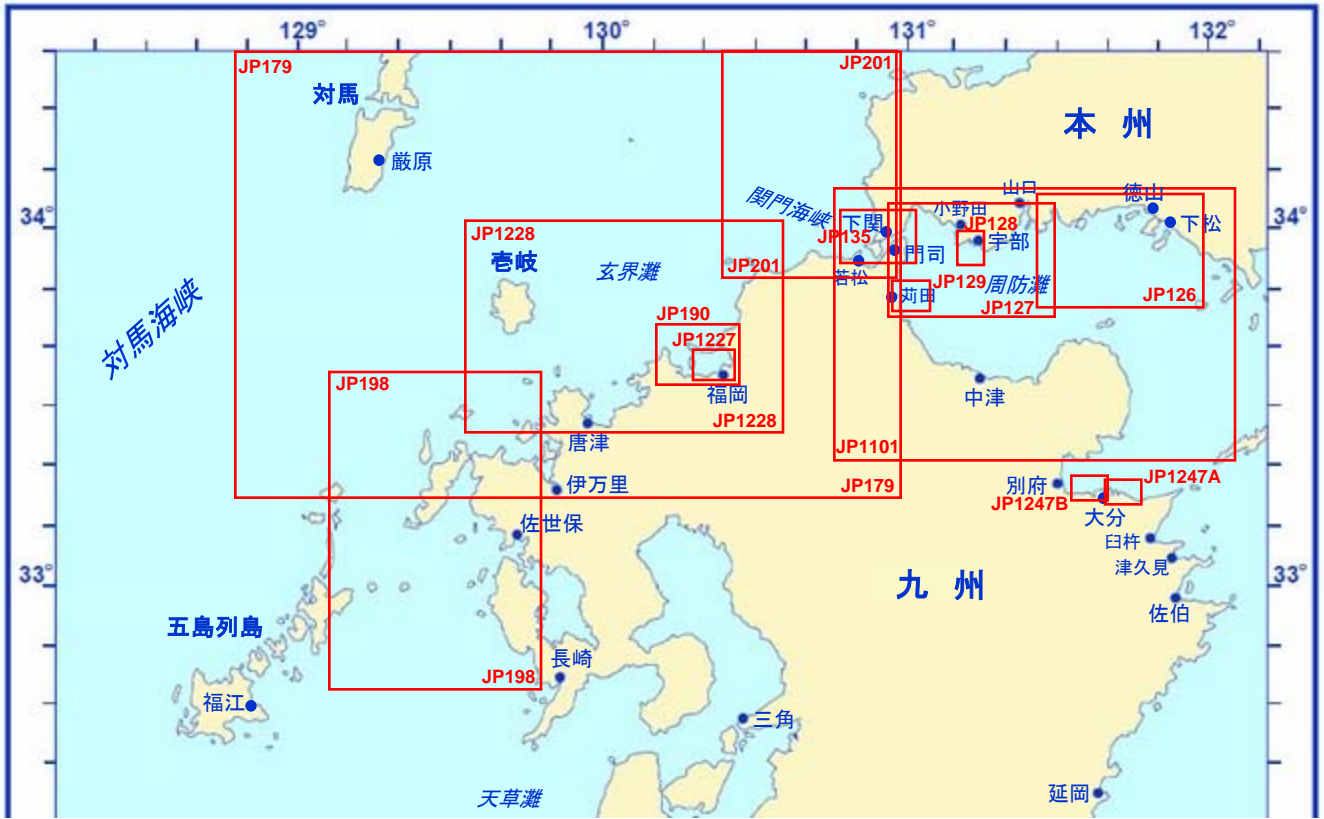
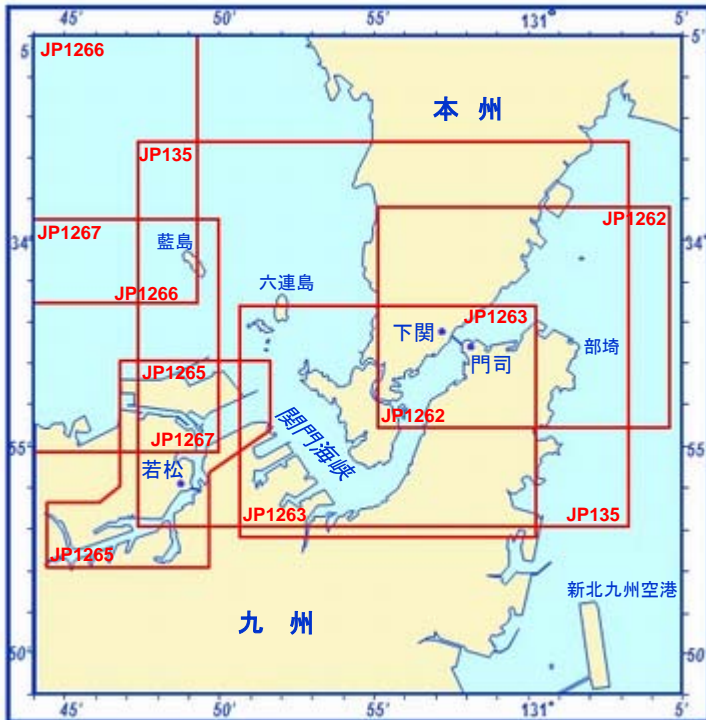


# 九州北部・関門海峡のJP海図



## 関門海峡



海図番号	図名	縮尺 1:
JP126	Tokuyama-Kudamatsu Ko and Approaches	50,000
JP127	East Entrance of Kanmon Kaikyo and Approaches	50,000
JP128	Ube Ko	10,000
JP129	Kanda Ko	12,500
JP135	Kanmon Kaikyo	25,000
JP179	Kanmon Kaikyo to Hirado Seto	200,000
JP190	Fukuoka Wan	25,000
JP198	Imari Wan to Entrance of Nagasaki Ko	100,000
JP201	Kurara Seto to Tsuno Shima	80,000
JP1101	Suo Nada and Approaches	125,000
JP1227	Hakata Ko	12,000
JP1228	Genkai Nada	100,000
JP1247A	Eastern Part Oita Ko	10,000
JP1247B	Western Part of Oita Ko	10,000
JP1262	Eastern Part of Kanmon Ko	15,000
JP1263	Middle Part of Kanmon Ko	15,000
JP1265	Kanmon Ko Wakamatsu	15,000
JP1266	Kanmon Ko Shira Shima and Approaches	15,000
JP1267	Western Part of Kanmon Ko	15,000

・各海図の最新版の刊行年月については、当ホームページの「現在入手可能なJP海図一覧」をご覧ください。

[http://www.jha.or.jp/jp/shop/info/pdf/JP\\_Chart\\_List\\_JP.pdf](http://www.jha.or.jp/jp/shop/info/pdf/JP_Chart_List_JP.pdf)

・海図の発行予定の最新情報などについては、海上保安庁海洋情報部ホームページの「海図等発行のお知らせ」をご覧ください。

<http://www1.kaiho.mlit.go.jp/KOKAI/ZUSHI3/default.htm>

(日本水路協会、2013年3月現在)