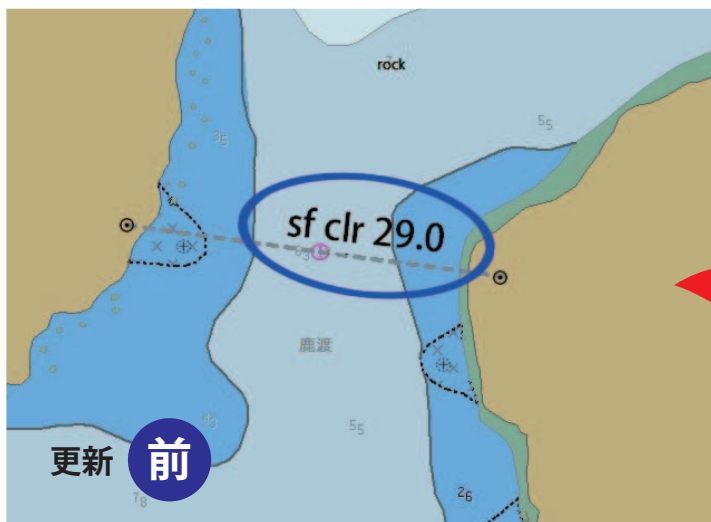


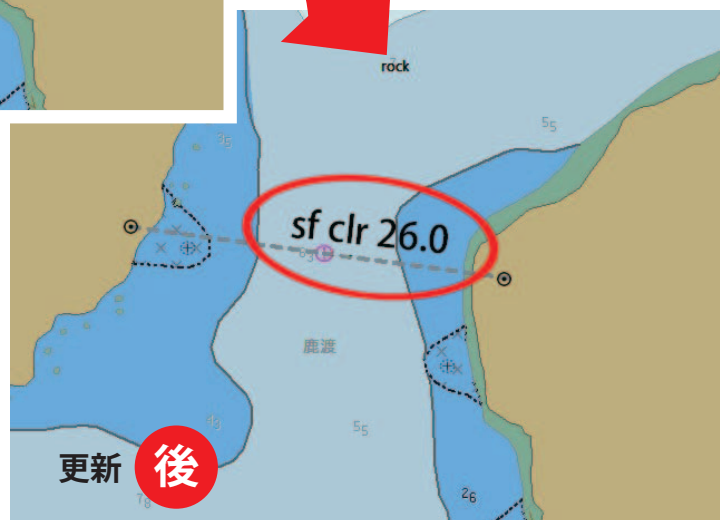
航海用電子海図 (ENC) は 最新の状態でご利用下さい!!

海図・電子海図には、船舶が安全に航海するために必要な、暗礁や浅所などの自然情報や、防波堤や灯台などの施設に関する情報のほか、海上交通ルールなどの社会情報が盛り込まれています。下の例にあるように、古い情報を参照し航海すると危険を招きかねません。

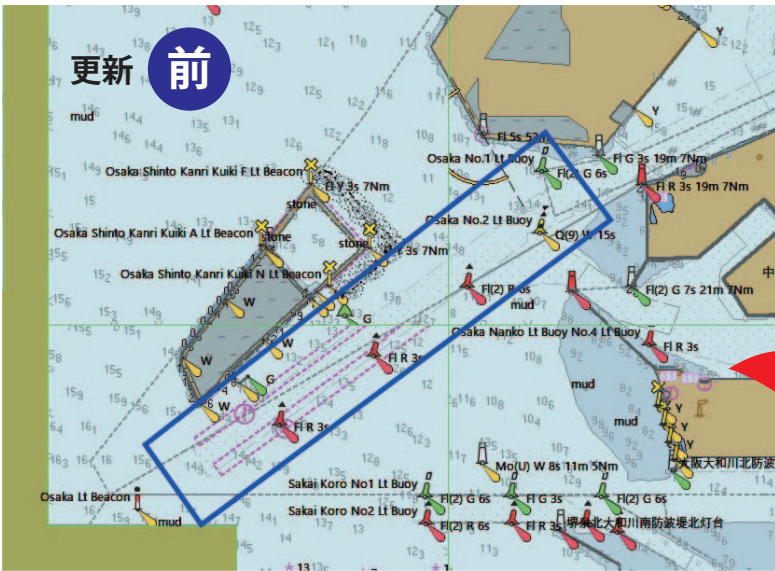
ENC を最新維持するためには、電子水路通報により情報を更新する必要があります。電子水路通報は、ENC の契約期間中は日本水路協会の web サイト (<https://www.enc.jha.jp/enc-supprot/>) から毎週金曜日にダウンロード出来ますが、契約期間を超過するとダウンロード出来なくなります。継続的に ENC をご利用になる場合は、契約期間を更新し最新の状態でご利用ください。



! 送電線の海面高が低くなった

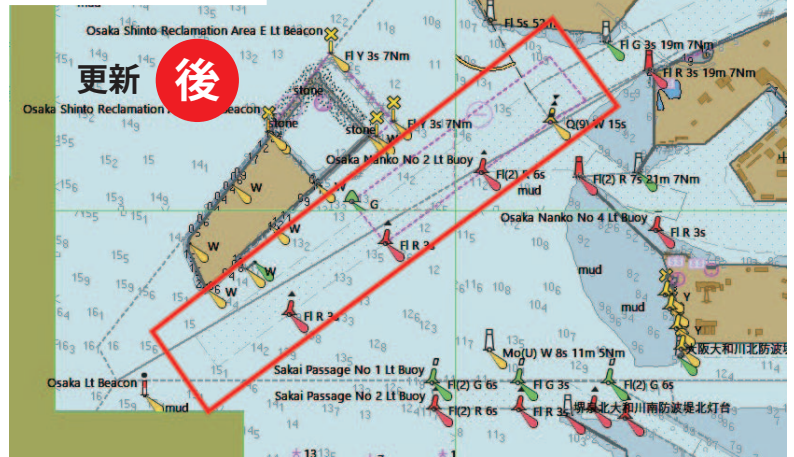


JP44S8HM
「金華山至宮古湾 1」



更新 前

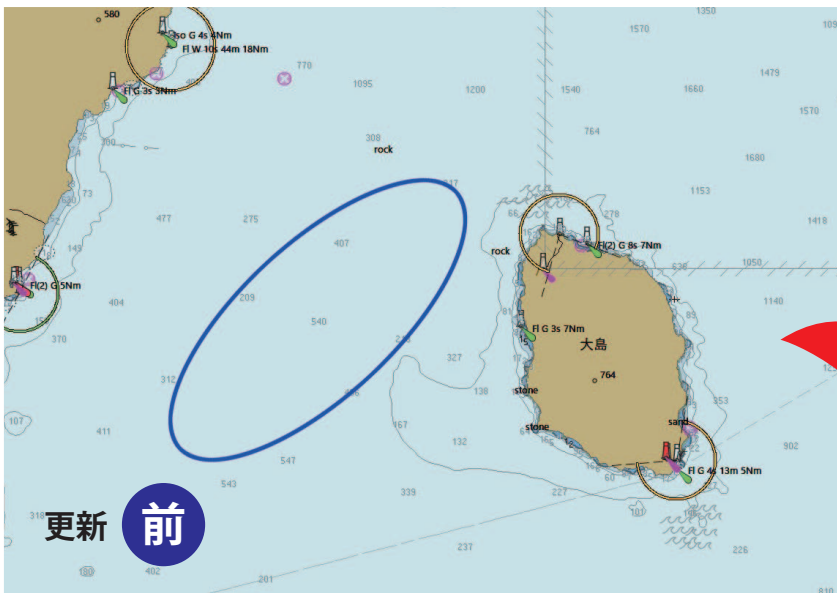
！ 工事の進捗に合わせて航行制限区域が変更になり、制限事項も変更された



更新 後

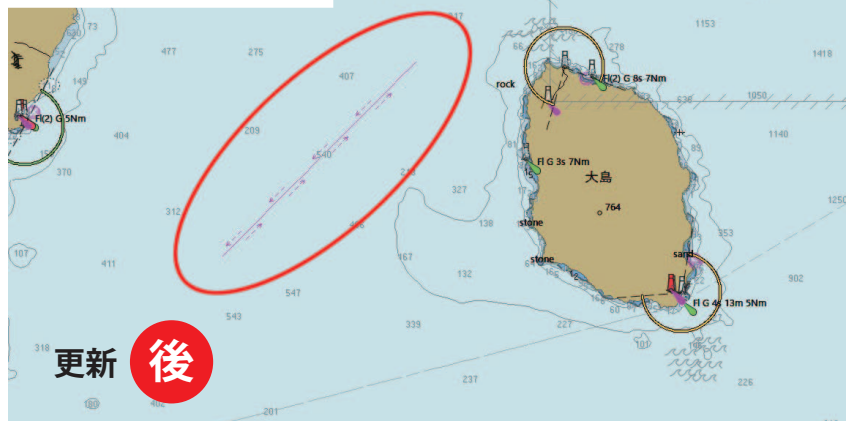
JP54NVPT

「神戸港、尼崎西宮芦屋港、大阪港及阪南港」



更新 前

！ 大島東を航行する場合は、線（推薦航路の中心線）の右側を航行することを推薦された



更新 後

JP34NC9C

「南方諸島 11」